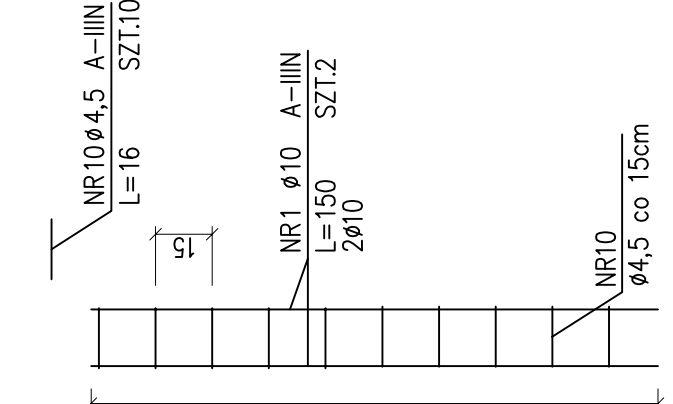
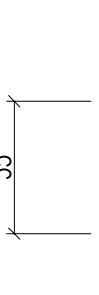


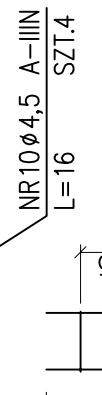
D-1
SZT.21



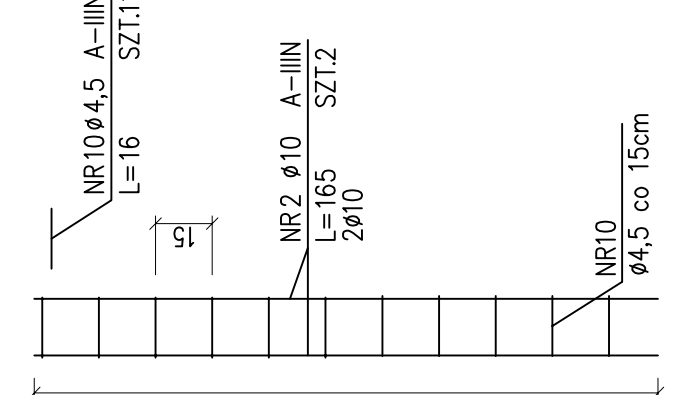
D-3
SZT.4



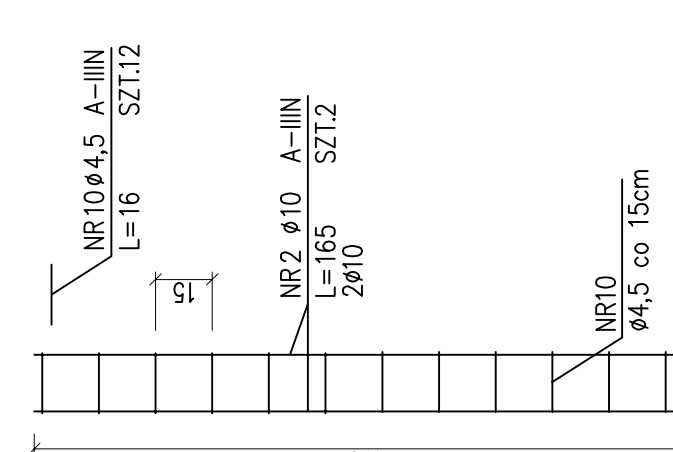
D-4
SZT.14



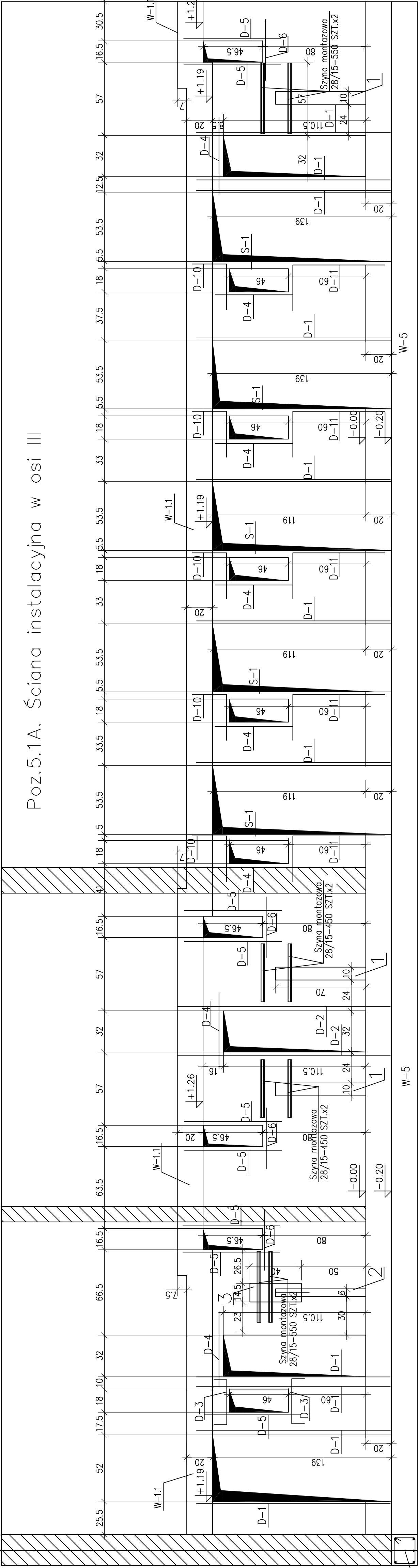
D-2
SZT.4



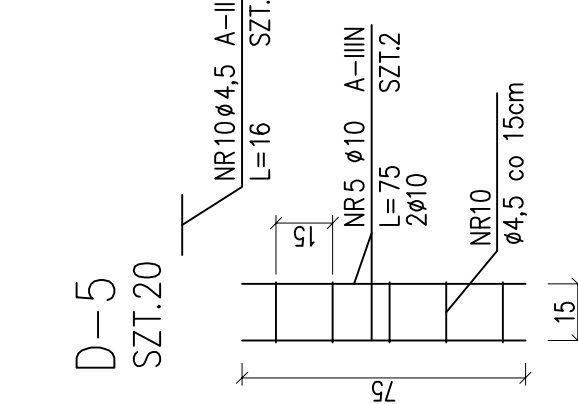
D-7
SZT.4



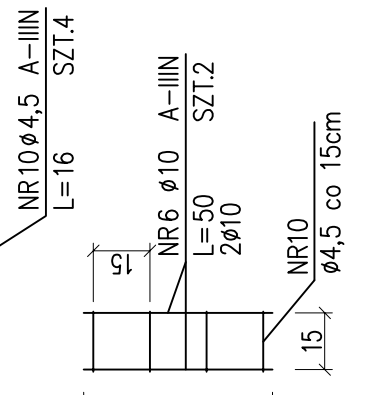
Poz.5.1A. Ściana instalacyjna w osi III



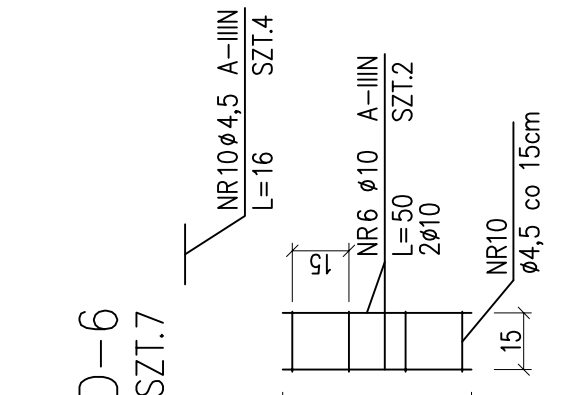
D-5
SZT.20



D-6
SZT.7



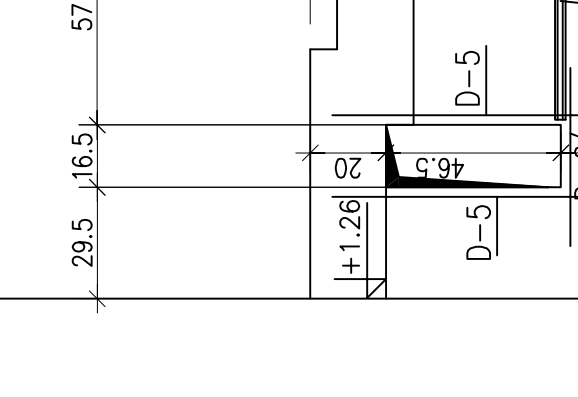
D-4
SZT.14



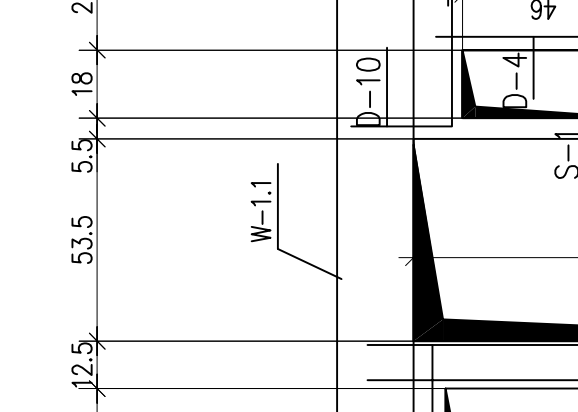
D-7
SZT.4



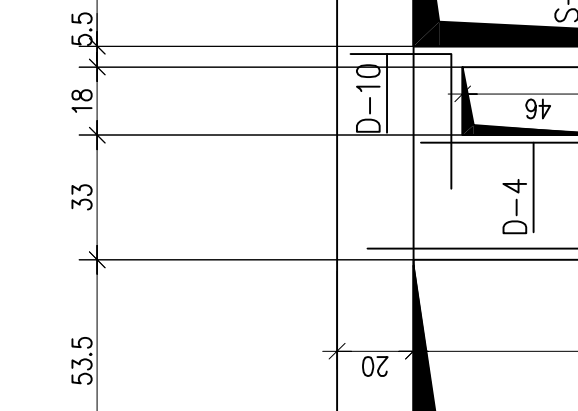
D-2
SZT.4



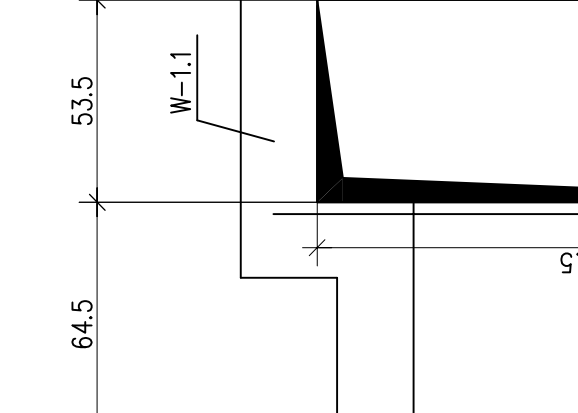
D-1
SZT.21



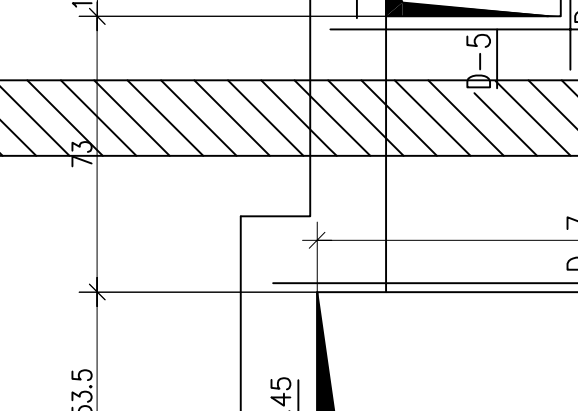
D-3
SZT.4



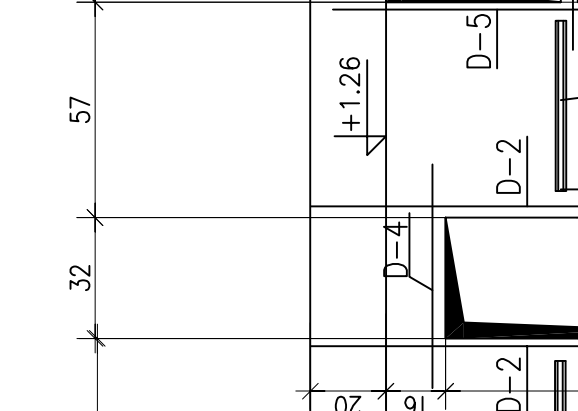
D-4
SZT.14



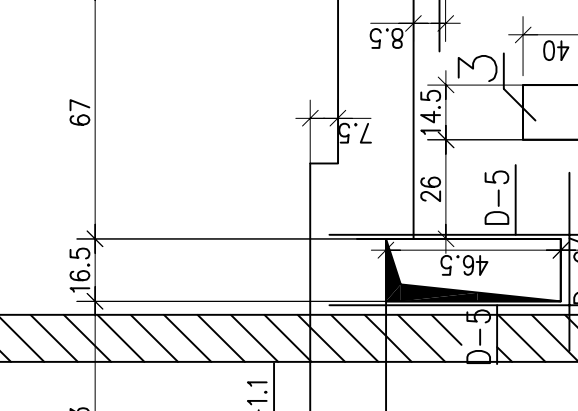
D-5
SZT.20



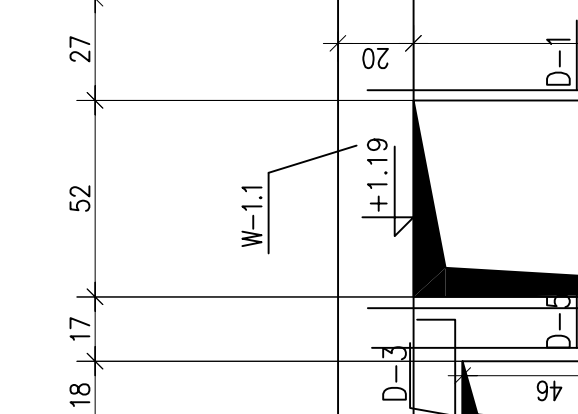
D-6
SZT.7



D-7
SZT.4



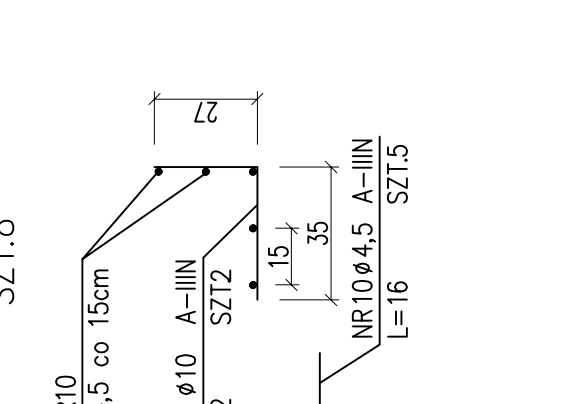
D-2
SZT.4



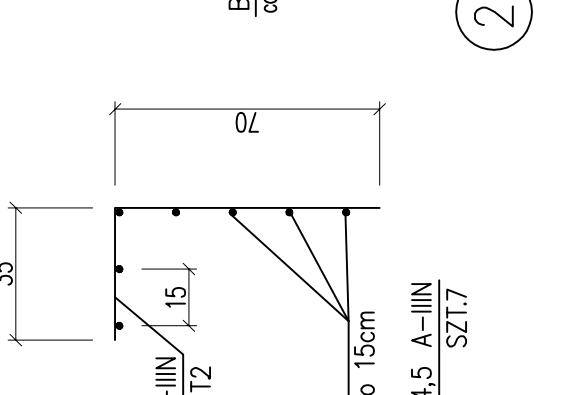
D-1
SZT.21



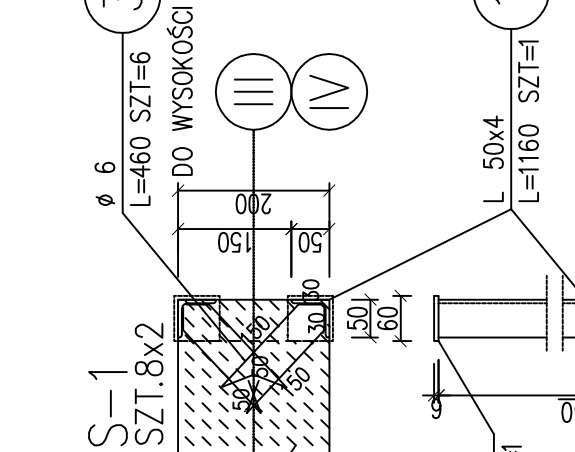
D-10
SZT.8



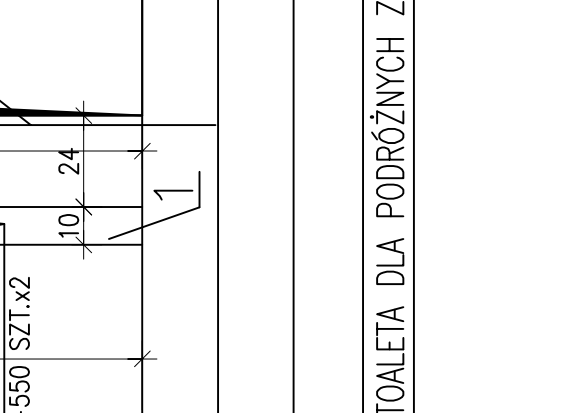
D-11
SZT.8



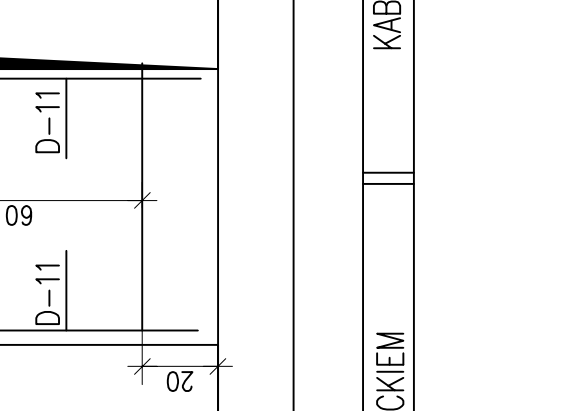
D-12
SZT.8



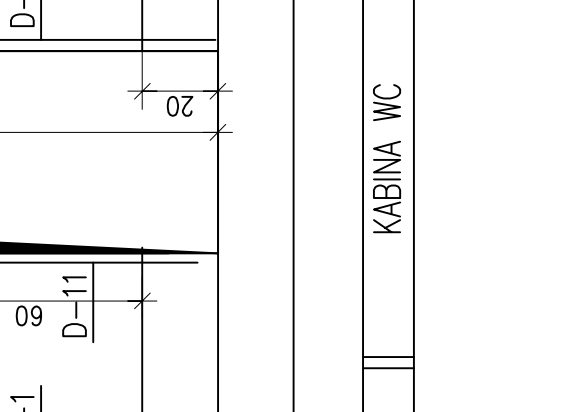
D-13
SZT.8



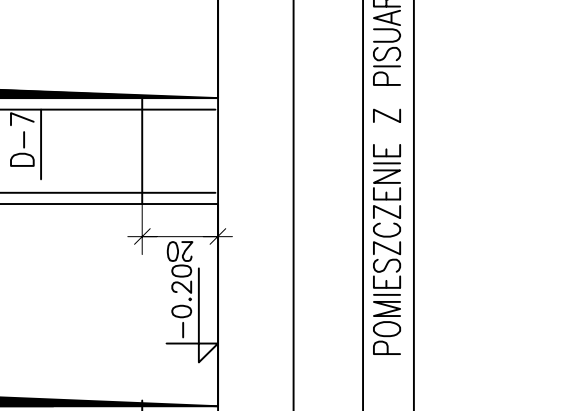
D-14
SZT.8



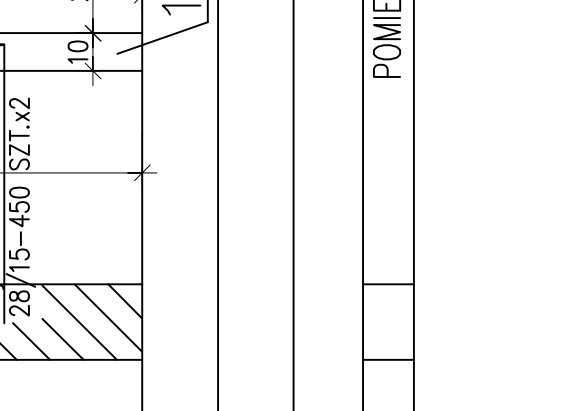
D-15
SZT.8



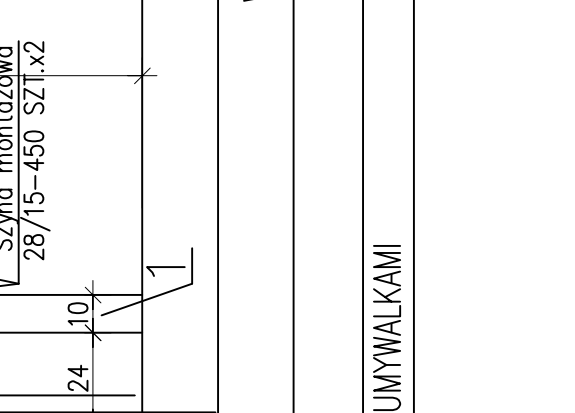
D-16
SZT.8



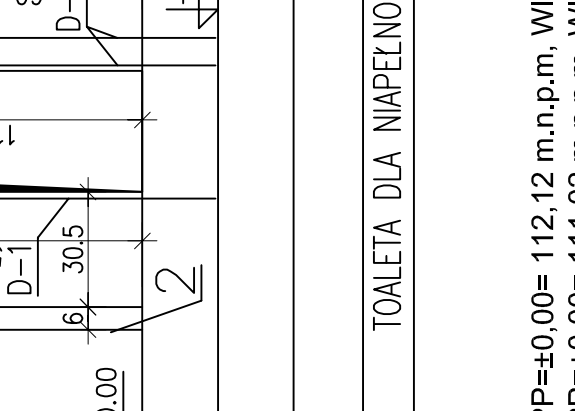
D-17
SZT.8



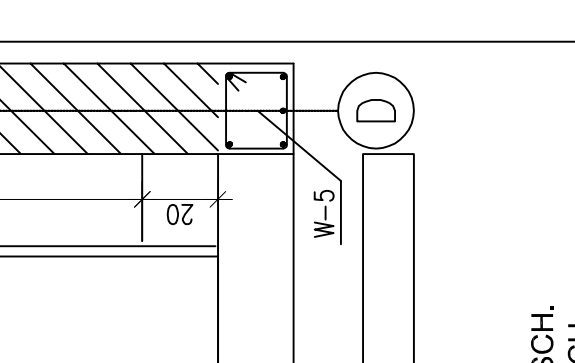
D-18
SZT.8



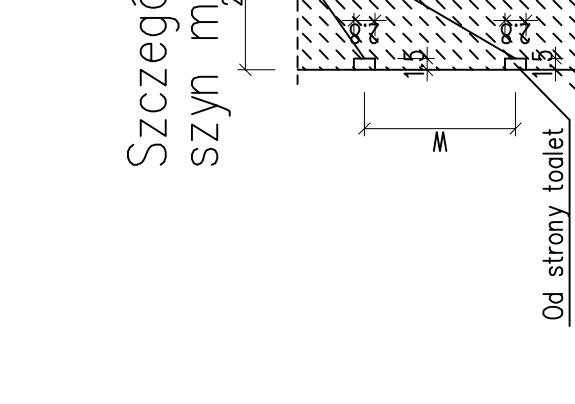
D-19
SZT.8



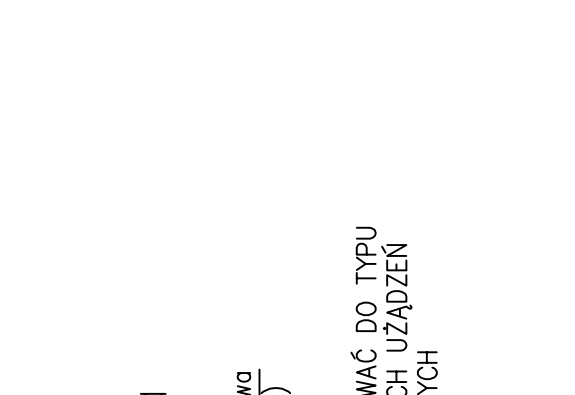
D-20
SZT.8



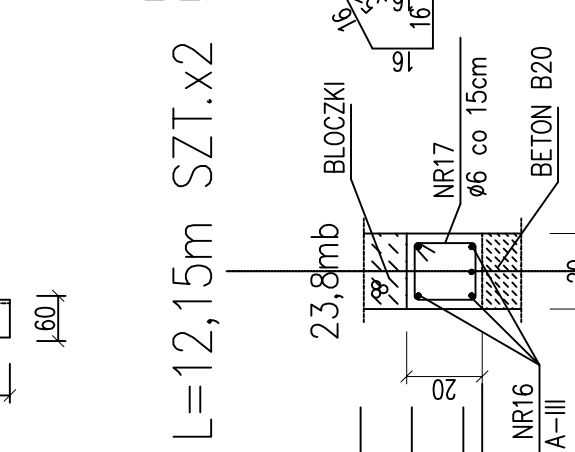
D-21
SZT.8



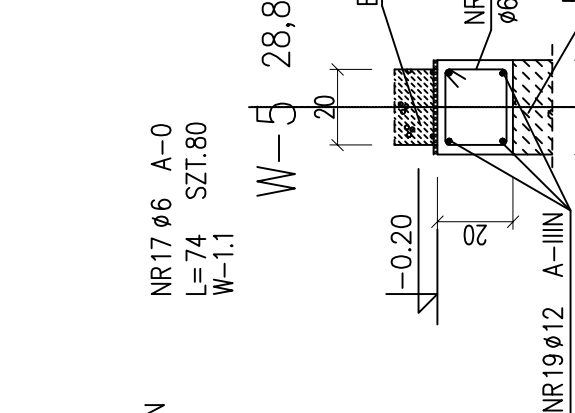
D-22
SZT.8



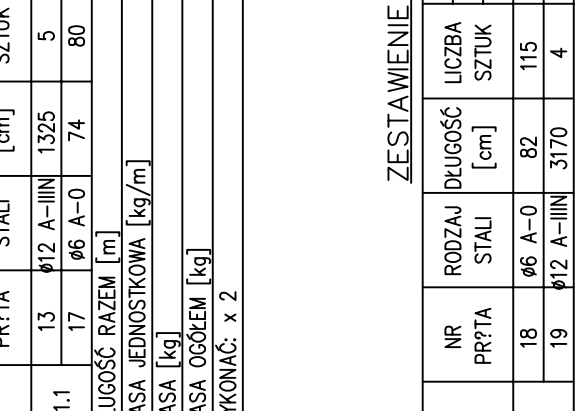
D-23
SZT.8



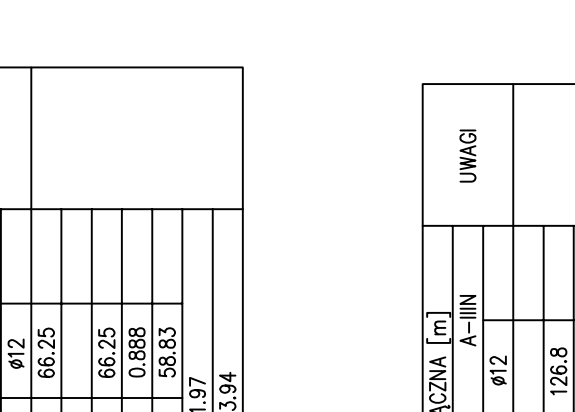
D-24
SZT.8



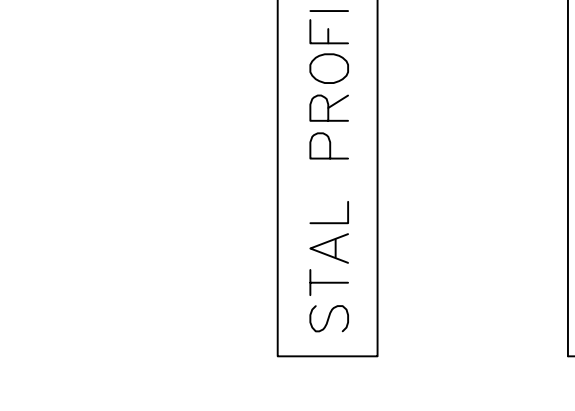
D-25
SZT.8



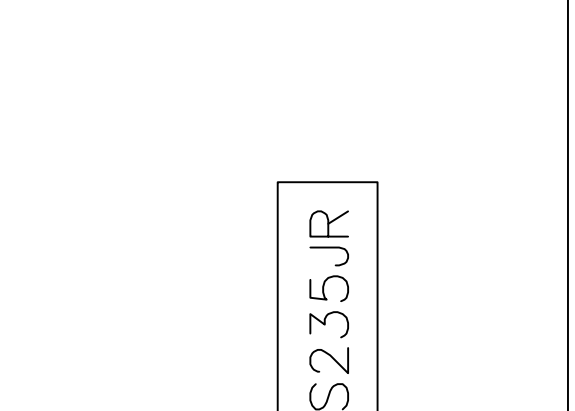
D-26
SZT.8



D-27
SZT.8



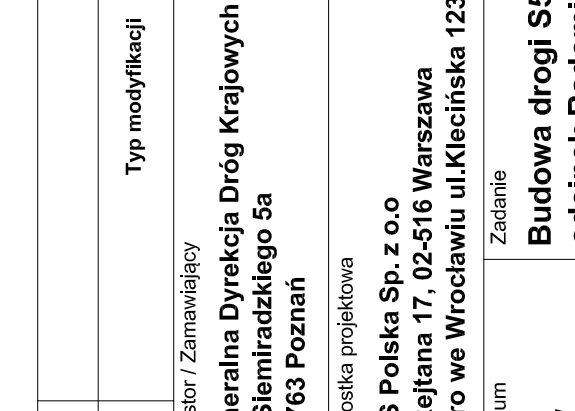
D-28
SZT.8



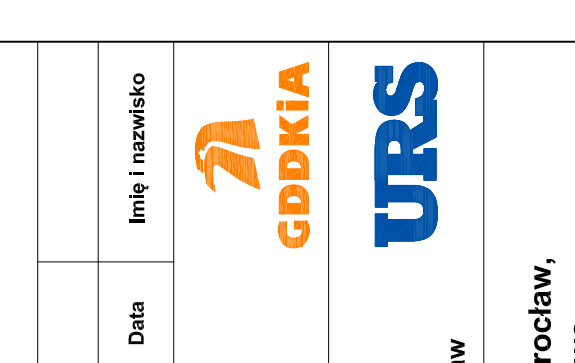
D-29
SZT.8



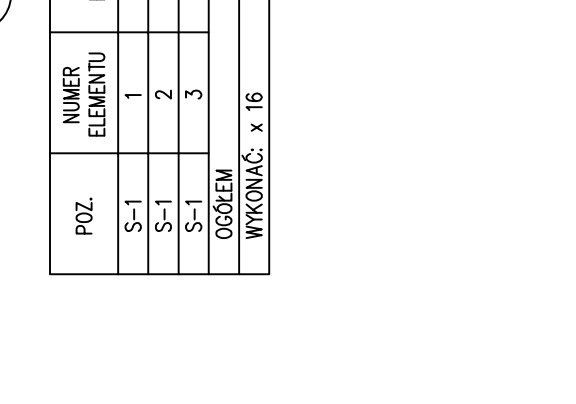
D-30
SZT.8



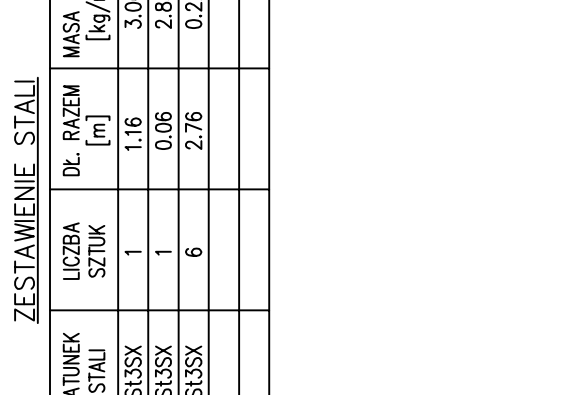
D-31
SZT.8



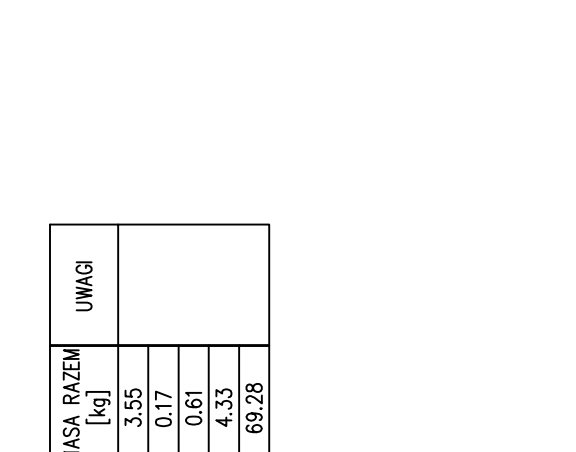
D-32
SZT.8



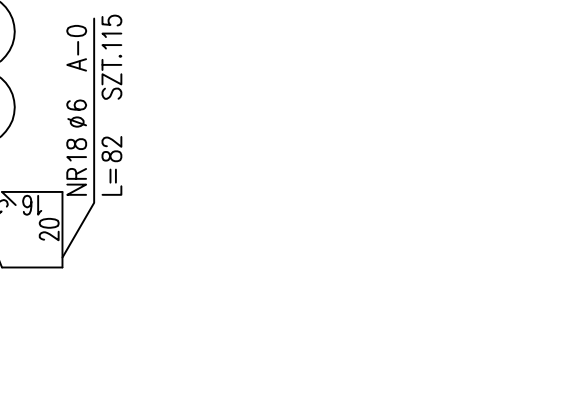
D-33
SZT.8



D-34
SZT.8



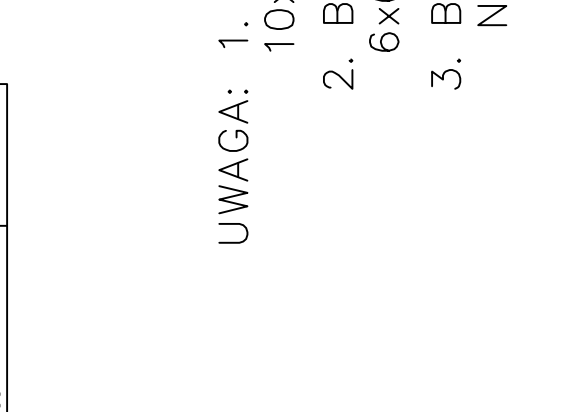
D-35
SZT.8



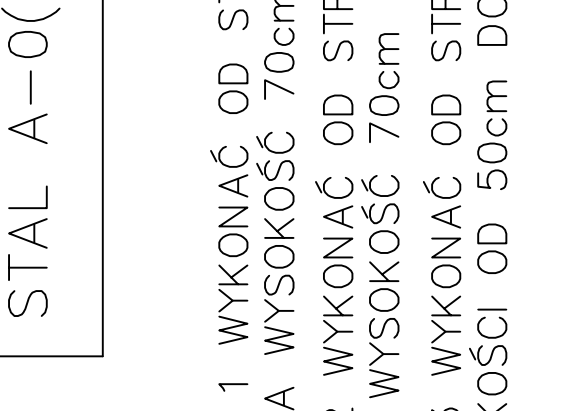
D-36
SZT.8



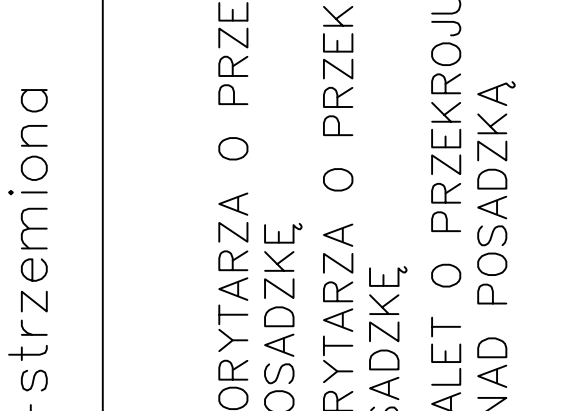
D-37
SZT.8



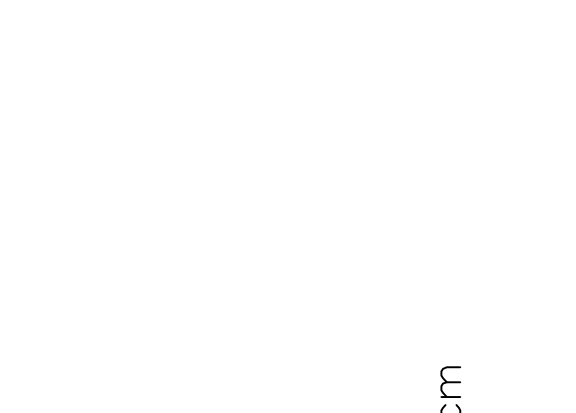
D-38
SZT.8



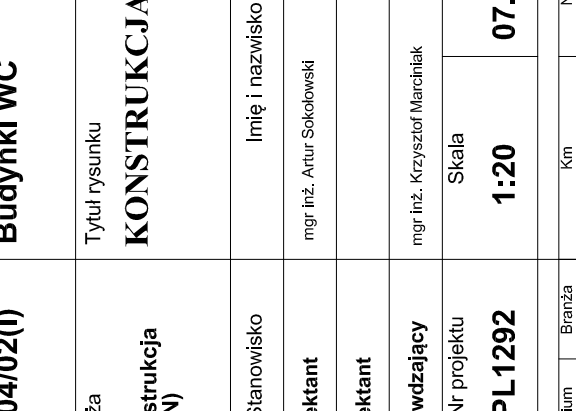
D-39
SZT.8



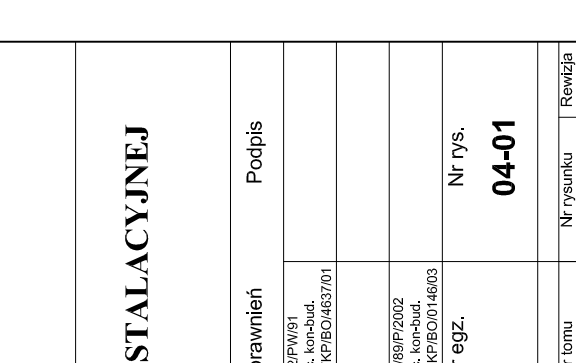
D-40
SZT.8



D-41
SZT.8



D-42
SZT.8



UWAGA: 1. BRUZY 1 WYKONAĆ OD STRONY KORYTARZA O PRZEKROJU 10x10cm NA WYSOKOŚĆ 70cm NAD POSADZKĘ

2. BRUZY 2 WYKONAĆ OD STRONY KORYTARZA O PRZEKROJU 6x6cm NA WYSOKOŚĆ 70cm NAD POSADZKĘ

3. BRUZY 3 WYKONAĆ OD STRONY TOALET O PRZEKROJU 6x14,5cm NA WYSOKOŚCI OD 50cm DO 90cm NAD POSADZKĄ

PPP=40.00= 112,12 m.n.p.m. WILKOWICE WSCH.
PPP=40.00= 111,02 m.n.p.m. WILKOWICE ZACH.

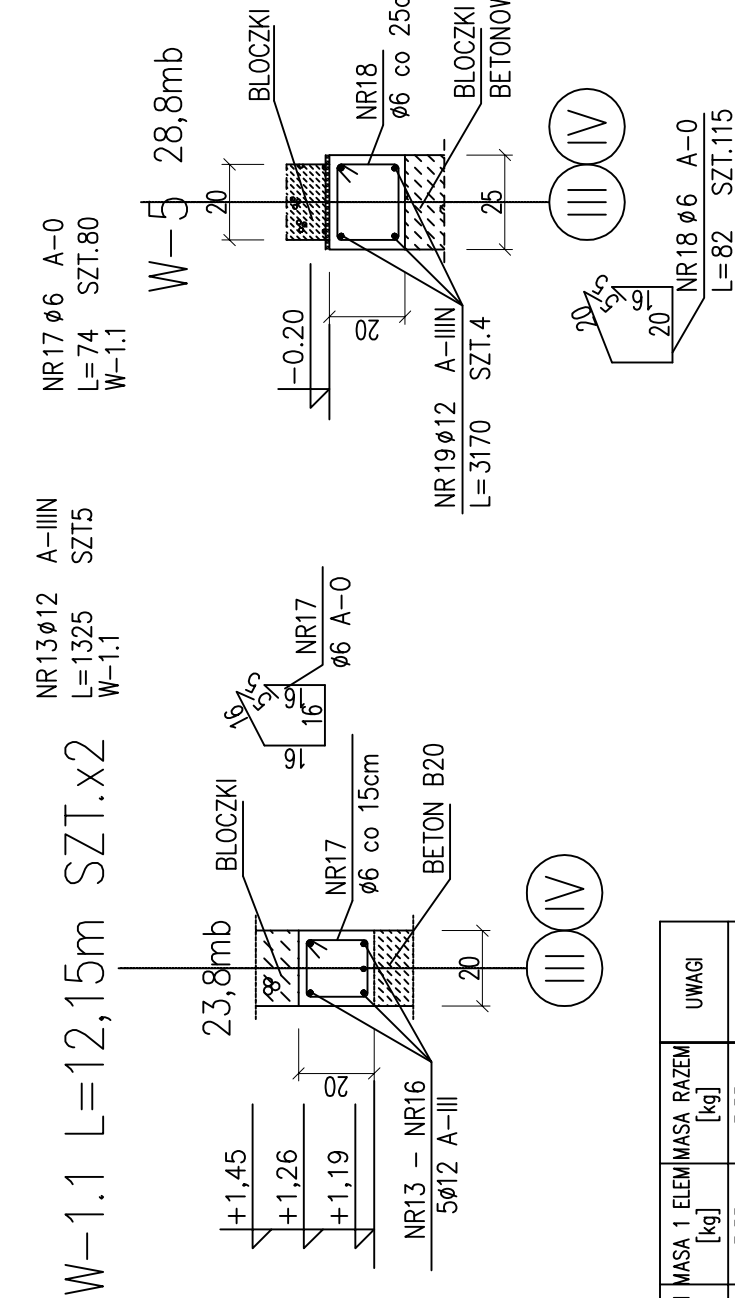
Nr	Typ modyfikacji	Data	Intej nazwisko
Generalna Dyrekcja Drog Krajowych i Autostrad ul. Ślęzakowskiego 5a 60-763 Poznań	Investor / Zamawiający		
Jednostka projektowa			
URS Polska Sp. z o.o. ul. Rejana 17, 02-516 Warszawa Biuro we Wrocławiu ul. Klecińska 123, 54-413 Wrocław	Zadanie		
Studium			
PW	Budowa drogi S5 Poznań - Wrocław, odcinek Radomicko - Kaczkowo Etap I od km 0+000 do km 19+140		
Na imię	Nazwa firmy		
11/04/02(I)	Budynki WC		
Branka	Tytuł projektu		
Konstrukcja (KON)	KONSTRUKCJA ŚCIANY INSTALACYJNEJ		
Stanowisko	Intej i nazwisko	Na uprawnień	Podpis
Projektant	Ing. Art. Salski	Ing. Art. Salski	
Projektant	Ing. Art. Salski	Ing. Art. Salski	
Sprawy	Ing. Art. Salski	Ing. Art. Salski	
PL1292	1:20	07.2014r.	Nr rys.
PW	KON	7+100	1/1

STAL PROFILOWA S235JR

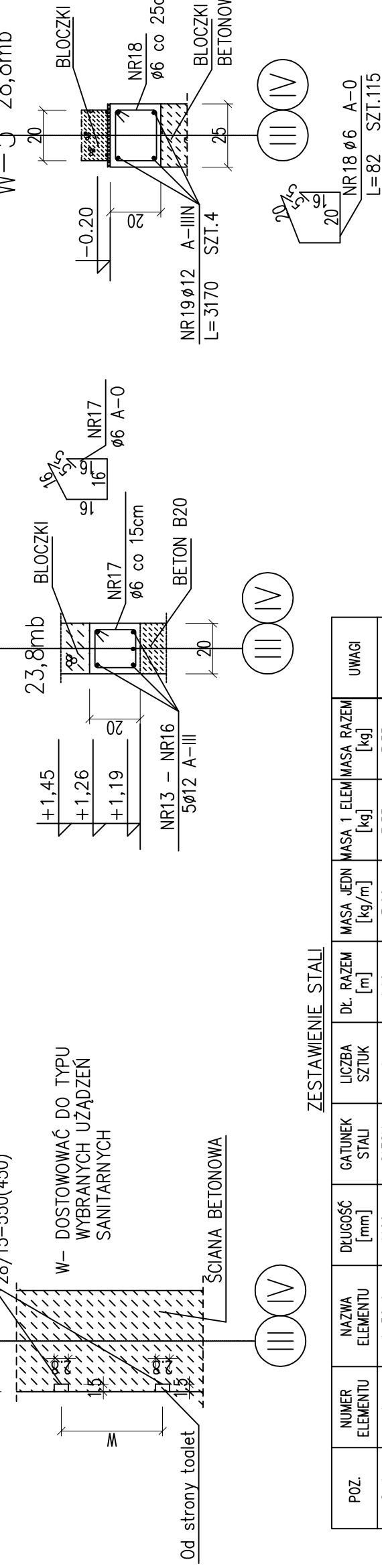
BETON C16/20
STAL A-IIIN(RB500W)
STAL A-0(S10S)-strzemiona

POZ.	NR	RODZAJ	DIAGNOSTYKA	UCZBA	UMIAR
W-11	13	Ø12 A-IIIN	1325	5	66,25
W-5	18	Ø6 A-0	74	80	66,25
WYKONAĆ: x 2					

POZ.	NR	RODZAJ	DIAGNOSTYKA	UCZBA	UMIAR
W-5	18	Ø12 A-IIIN	3170	4	128,8
W-11	13	Ø12 A-IIIN	1325	5	66,25
WYKONAĆ: x 1					



Szczegóły osadzenia
szyn montażowych



POZ.	NUMER	NAMNA	DIAGNOSTYKA	UCZBA	MASA JEJEN	MASA 1 ELEMNA RAZEM	UMIAR
S-1	1	Ø12 A-IIIN	1325	5	66,25	66,25	66,25
S-1	2	Ø12 A-IIIN	1325	5	66,25	66,25	66,25
S-1	3	Ø12 A-IIIN	1325	5	66,25	66,25	66,25
WYKONAĆ: x 16							